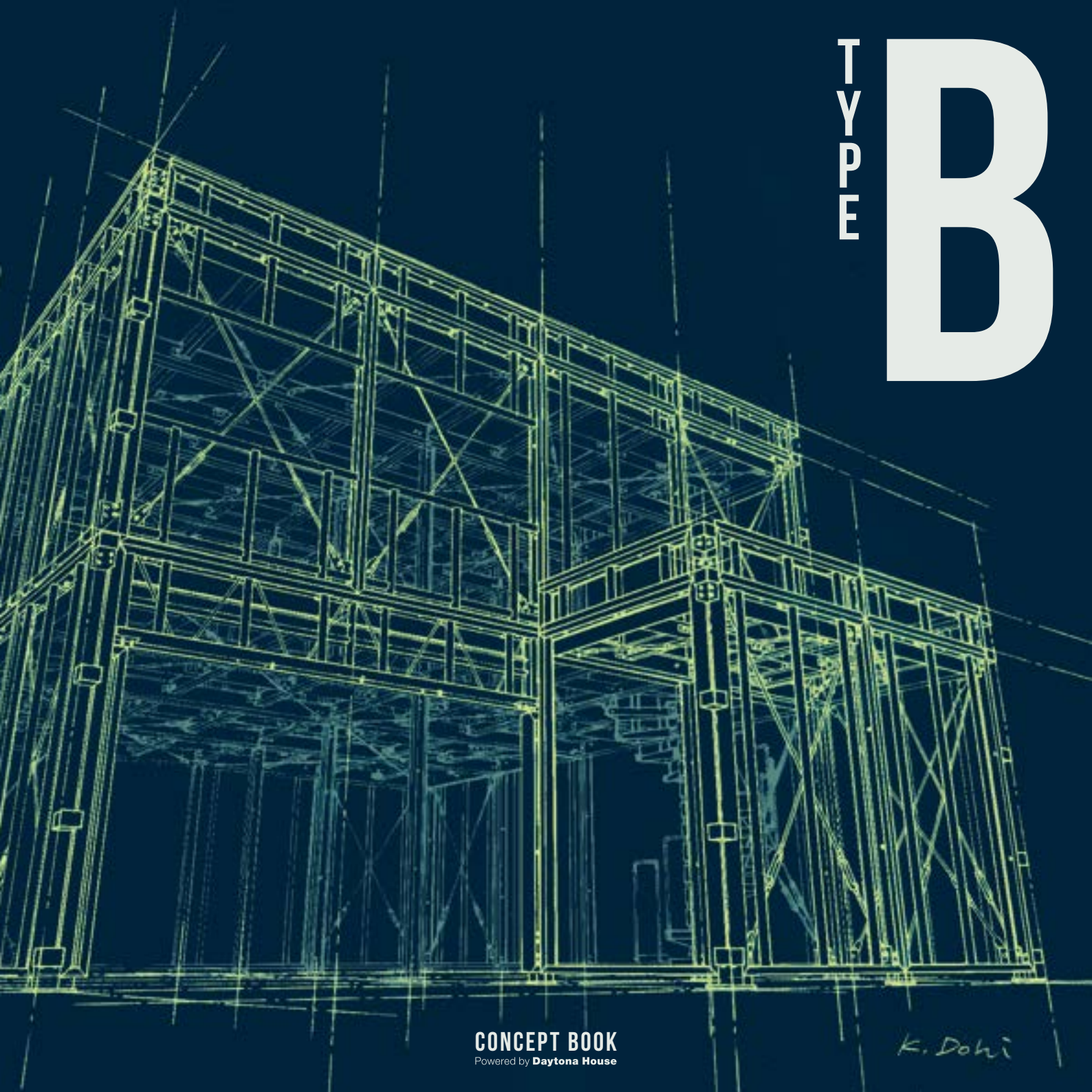


TYPE

B



CONCEPT BOOK
Powered by Daytona House

K. Dohi

— THE GOOD THINGS OF LIFE —

デイトナハウス×LDKが提案するライフスタイルのある暮らし

デイトナハウス×LDKは、人生の創意工夫をテーマにした月刊誌『デイトナ』と、

数多くの設計&建築を手掛けてきた『LDK inc.』のタグにより誕生した建築の新しいカタチです。

デイトナは、その独自の視点の誌面作りを通して“新たなライフスタイルの提案”というソフト面を担い、そしてLDKは軽量鉄骨建築システム『LGS』を用いて、その趣味性に富んだオーナーの受け皿となる家づくりを担当します。そうして新たに誕生したのが、待望の規格建築シリーズ『SPEC-D』なのです。



骨を楽しみ、人生を楽しむ家

骨格はクルマやバイク、そして人間や住宅にとっても、最も大事な要素だと言えます。

他のすべてのモノは、骨があるから機能する。

それが分かっているから、デイトナハウスは骨格から開発を始めました。

「家を支え、暮らしを支える」。

その重要な役割を背負うことを使命に設計された軽量鉄骨建築システム『LGS』は、醸し出す存在感や質感が他のどんな建材とも異なっています。

“鉄”は昔から様々な道具に使われて来ましたが、

一般住宅用建材としては“木”を超える存在ではありませんでした。

しかしデイトナハウスは家の骨格としてのメリットをこの“鉄”に見だし、これまでにはなかった住宅の在り方を創造しました。

デイトナハウスの規格住宅シリーズ。

それは今までの住宅感を覆す、

まったく新しい住まいのカチチなのです。



[

TYPE B

デイトナハウスが手掛ける 新しいカタチの規格住宅

デイトナハウスのエッセンスを4スパン×4スパンに凝縮したBOX型の規格住宅。それがTYPE-Bです。
 ガレージ付きの『ML』は、クルマやバイクなど“移動”を人生の中心に置いたアクティブな住まい手に。
 『OL』では、豊かな吹き抜け空間や大らかなフリースペースでクリエイティブなイメージの世界を楽しむ人に。
 家族全員がこの家を拠点にもっと人生を楽しめる、趣味のベース(基地)になるように規格・設計しています。

MODEL VARIATION

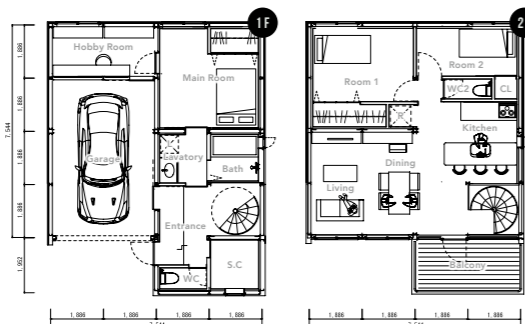
インナーガレージ付きモーターフリーク向けプラン

ML MOTOR LIFE

鉄骨が露出したスタイリッシュな格納庫と、究極の自分らしさを追求できるホビールームを持ったアクティブな家族のための仕様です。

DATA

床面積	1F床面積	65.6㎡ (19.9坪)	※ガレージ含む
	2F床面積	58.1㎡ (17.6坪)	
延床面積	123.7㎡ (37.5坪) ※ガレージ含む		
施工床面積	131.2㎡ (39.7坪)		



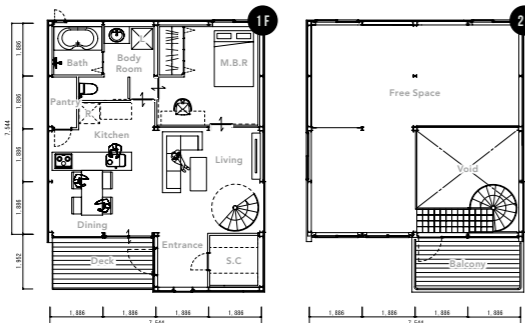
開放的な吹き抜け空間を実現

OL OPEN LIFE

オリジナルの鋼鉄製螺旋階段『ダイナソーポーン』と、豊かな吹き抜けを中心に据え、一体空間の伸びやかさを実現しています。

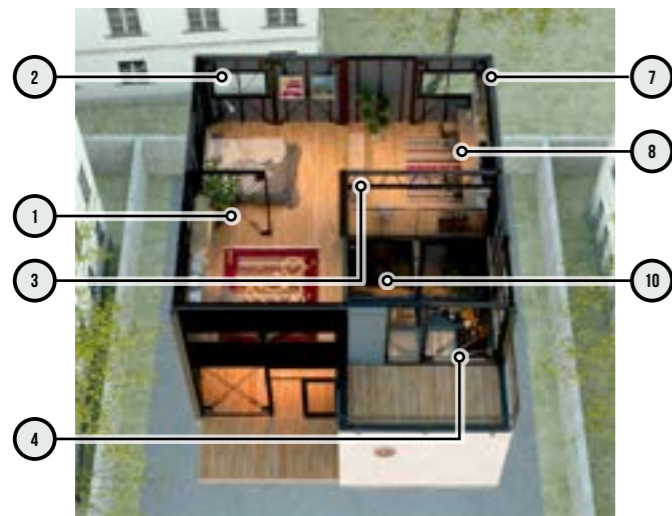
DATA

床面積	1F床面積	65.6㎡ (19.9坪)
	2F床面積	49.8㎡ (15.1坪)
延床面積	115.4㎡ (35.0坪)	
施工床面積	131.2㎡ (39.7坪)	



TYPE-Bに結晶した 独自の技術とデザイン

TYPE-Bには、弊社の20年以上の実績から開発された
デイトナハウスオリジナルの技術が数多く投入されています。
しかもそれらは個別に誕生したのではなく、“骨格主義”という
共通のコンセプトから生み出され採用されたものなのです。



1 LGS SYSTEM

デイトナハウスの根幹を成す
軽量鉄骨パネルシステム



2 DOUBLE BRACE

耐震性とデザイン性に寄与する
美しいダブルの筋違い



3 TRUSS

空間に“リズム感”を加える
手作りの鉄骨トラス梁



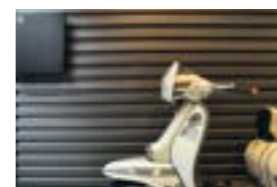
4 DINOSAUR BONE

空間に鎮座する
オリジナル鋼鉄製螺旋階段



5 GALVALUME WALL

内外壁に採用した
ガルバリウムウォール



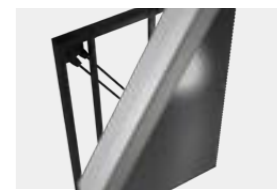
6 STEEL FIX SASH

シャープな外観を形成する
オリジナルのスチールサッシ



EXTERNAL INSULATION

夏は涼しく、冬は暖かい
完全外断熱工法の家



8 FAS BRACKET

鉄骨躯体を家具に拡張する
オリジナルブラケット



9 INNER GARAGE

規格住宅では珍しい
骨が剥き出しの内部ガレージ



10 VOID

陰影に富んだ変化が楽しめる
開放的な吹き抜け空間



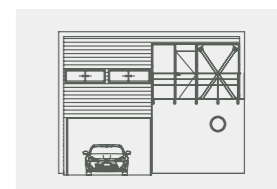
11 WOOD DECK

内装の床から連続的に見せる
ミッドセンチュリーのウッドデッキ



12 BOX DESIGN

効率的な無柱空間を
可能とする箱型レイアウト



ML MOTOR LIFE

ツヤ消し黒の鉄骨ガレージが自由な生活の出撃基地になる

寝泊まりするだけのただの家や、単なるクルマの収納庫としてではなく、“ライフスタイルの出撃基地=BASE”となる場所をイメージに開発した『MOTOR LIFE (ML)』。インナーガレージはツヤ消し黒の鉄骨のハードな空間の中に温かみのあるダウンライトを設置。コントラストの効いた空間で、愛車の存在感をさらに際立たせてくれます。ガレージには、自分だけの趣味空間を構築できるホビールームも併設。フルメタルの螺旋階段や、リビング空間にメリハリをもたらしてくれるトラス梁など、デイトナハウスならではの、特徴的なエッセンスが満載です。



ホビールームから愛機達を望みながら、自分だけの世界に没入できる喜び。趣味に没入する場所としてここは最高の空間になることでしょう。ガレージからは直接室内にアクセス可能で、引き戸を開けると上階に続くフルメタルの螺旋階段が迎えてくれます。

1F SPACE

ガレージの使い方はクルマやバイクの置き場所に限らず、工房、アトリエなど住まい手によって様々。

『ML』はこのガレージ空間より様々なことを発信できる可能性を秘めた創意工夫溢れる暮らしを想定し、設計しています。

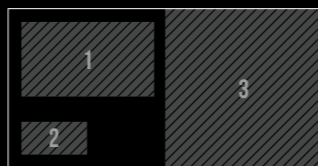
1F LAYOUT

インナーガレージとその後ろのホビールームがセットになることで、アクティブなライフスタイルのイメージがグッと浮き彫りになる1Fのレイアウト。玄関横には多目的な収納スペースも確保され、シューズクロークも充実しています。





1F SPACE



1/メインベッドルームから見たホビールームとガレージ。ホビールームからはオリジナルのスチール枠を使ったガラス間仕切り越しに、愛機や格納されたギアを眺める事ができます。2/ツヤ消し黒の鉄骨フレームとチャコールグレーの壁や天井で構成されたガレージ内部は、ややハードなイメージ。ここにクルマやバイク、キャンプ道具やスポーツのギア類を格納すれば、まるでショップの様な空間に変化していきます。3/ホビールームの使い方は様々。書斎、DIYルーム、父子の勉強部屋など、その用途は無限大。スタイリッシュなガレージとこの部屋がセットになることで、『ML』の1Fスペースは完成するのです。





2F SPACE

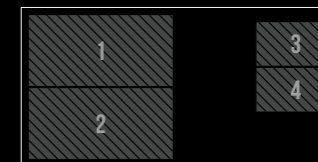
玄関に鎮座するオリジナルの鋼鉄製螺旋階段『ダイナソーポーン』を上ると、そこにあるのはウッドとアイアンのコントラストが美しいリビングスペース。シンプルかつ開放的な余白のある空間となっているため、壁や骨組を利用して3次元的ディスプレイを楽しんだり、インナーグリーンの瑞々しさをプラスすれば、ここは更に豊かな空間へと変化します。このリビングは、住まい手が個性を表現できる余白を残した自由な空間なのです。



2F LAYOUT



アイランドキッチンを中心にした2Fリビングスペースのレイアウト。カウンター形式の軽い食事や、親しい友人を招いてのBBQまで、多目的にこなせるパブリックな空間性が特徴です。戸外のルーフバルコニーは昔の縁側にも通じる気軽に用途の広い場所で、サッシを開け放てばリビングと一体となった空間として使用できます。



1/剥き出しの鉄骨トラス(梁)が印象的な2Fのリビング空間。『イームズハウス』のようなミッドセンチュリーデザインを彷彿とさせます。2/キッチンからルーフバルコニーを望む。バルコニーの面積は約2坪。椅子やテーブルを置ける十分な広さですので、気軽にBBQなども楽しめます。3/構造材と同じパウダーコートツヤ消し塗装を施した螺旋階段や、鉄の手すりが空間のメリハリを生みます。壁面には構造パネルを家具に変化させる『FASブラケット』を使用したラックを設置。4/チャコールグレーの壁面が、独特の落ち着きを演出する寝室。



デイトナハウスオリジナルの鋼鉄製螺旋階段、『ダイナソーボーン』を中心に据えた開放的な一体空間が特徴のプランが『OPEN LIFE (OL)』です。朝はハイサイドライト（高い位置につけた窓）から差し込む光が、夜はスポットライトが作り出す陰影が広い空間の表情を様々に変えていきます。季節や時間の変化を空間全体で感じとりながら生活したい——。OLはそんなライフスタイルを送りたい人をターゲットにした住宅です。2Fは標準仕様ではあえて“一般的な間仕切り”を廃したフリーなスペースになっているので、上階で遊ぶ子供の気配を感じながら、自分は1Fのソファに身体を沈めてゆっくり寛ぐというような、生活を送ることが可能です。

TYPE-B MODEL VARIATION

OL OPEN LIFE

開放的な空間と鉄骨の梁が美しい
螺旋階段と吹き抜けが一体となった家

1F SPACE

螺旋階段を中心にした豊かな吹き抜けがある
自由な空間を提供しつつ、
家事導線への配慮を忘れていない、
そのバランスの良さもOLの特長です。
間仕切りが少ない連続性の高い室内スペースは、
のびのびと子育てをしたい人にとって
うれしい空間となるはずです。

1F LAYOUT

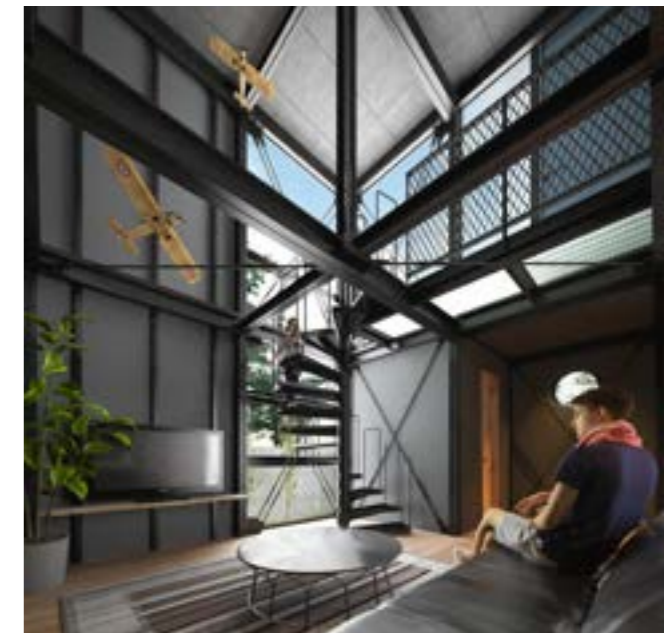
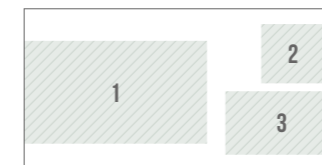
ファミリーでも使いやすいレイアウトをコンセプトにリビングと2つの部屋をレイアウトした、オーソドックスな1F空間。大きな吹き抜けを通じて2Fで遊ぶ子供の気配も感じられるのは一体空間プランならではの。戸外のデッキスペースを縁側のように活用すれば、子供をより自由に遊ばせることができます。





1F SPACE

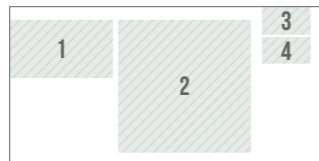
1/トラス状の梁や鉄骨が剥き出しになった室内は、ウッドやグリーンのインテリアと合わせてイメージの変化を楽しむことができます。コーディネート次第ではショップのような雰囲気も演出できます。2/螺旋階段の上部から差し込む光で、更に空間性がアップ。この開放的な“ヌケ感”は、両親のみならず、子供達にも嬉しい要素になることでしょう。3/ダイニングルームから縁側のように外部のウッドデッキを楽しめるOLのファサード。2Fルーフデッキに装着された丸パイプの手すりのインダストリアル感は、パウハウスのバルコニーを想起させてくれます。





2F SPACE

生活の変化や子供の成長など、永い間の暮らしには小さな変化はつきものです。しかし、OLは個室の数を競うのではなく、初めから2階には間仕切りを設定していません。あくまでもフリーな一体空間。これもOLが重要視するコンセプトです。



1/広々とした2Fの一体空間。アングル枠にエキスパンドメタルを施したオリジナルの手すりを設置して落下防止とデザインの統一性を演出。2/螺旋階段越しに下階のリビング空間を覗き込むカット。この家の特長であり、毎日見る象徴的な景色です。「子供は、つねに変化する斜俯瞰の視覚的イメージによって発想が豊かになる」と、フランスの建築家コルビジエは好んで螺旋階段を採用しました。3/大人のワークスペースもオリジナルの『FASブラケット』でお手軽に設定可能。4/中央部に見えるのが構造的にもデザイン的にも要になるダブルブレース。オプションのパーティションを使って、自由に間仕切りすることも可能です。この2F空間は、普通にやると6畳間が3部屋が悠々確保できる面積を有しています。



2F LAYOUT



一体空間の2Fと吹き抜け&螺旋階段の配置がよくわかるレイアウト。階段の踊り場と部屋を繋ぐ部分には『ファイバークレーチング』という素材を使用しているため、下階に光を透過させることも可能です。

UNIQUE DETAILS

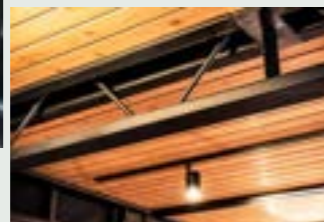
デイトナハウスならではのオリジナルディテール

フェイクな素材をできるだけ使わないで、売ってないものは自分で作ってしまう。
これを素材選びにおけるコンセプトに掲げています。それが永い間愛着が持続する家の秘訣だからです。

剥き出しの空間を可能とする構造体

LGS SYSTEM

1999年から弊社が開発を始めた軽量鉄骨パネル工法『LGSシステム』は、“Cチャンネル”と呼ばれる125×50mmのコの字型の材料を長方形のパネル形状にしてボルトで組み立てていく工法です。パネルの大きさは縦2.7m、横1.82m（一間）です。つまり横幅は畳一枚の大きさです。昔から「立って半畳、寝て一畳」と言いますが、もともと日本の在来木造工法は、この一間のモジュールを組み合わせたシステム工法なのです。LGSシステムは、この人間の身体を基準にしたモジュールをそのまま採用し、様々な用途に供するよう開発した温故知新の革新的な工法なのです。



リズム感のある手作りの梁材=“トラス”を空間に大胆露出させたのもデイトナハウスの特長です。日本の鉄骨工事は、今では巨大な機械が押し出して製作する“H鋼”と呼ばれるものがほとんどになり、トラスを手作りで製作する工場は大変少なくなりました。しかし、トラスは中央部の稲妻鉄筋がよく働いて、少ない鉄骨量で堅牢な構造耐力を持っています。空間の愛着を増幅してくれる愛すべき梁材はデイトナハウスならではの逸品なのです。

空間にアクセントを加える鋼鉄製螺旋階段

DINOSAUR BONE

まるで“恐竜の肋骨”をイメージさせる鋼鉄製螺旋階段『ダイナソーボーン』。センターポールと各ステップを分解可能な単体パーツとして開発することによって、生産・輸送コストを合理化し、リーズナブルな商品としてリリース。また、パーツの分解ができることでパウダーコーティングを可能とし、他の階段ではなかなかお目にかかれない秀逸な素材感を表現することができました。現場においても、大工さんが組み立てしやすいうように溶接が必要な部分を無くした事もポイントです。さながら、昔の大黒柱や床柱のように、屹立する空間の中心として、ま



た子供の記憶に残る愛すべき存在として、螺旋階段の果たす役割は大きいのです。



見た目と性能の両立を果たす内外壁

GALVALUME WALL



『ガルバリウム』という素材は、アルミニウムと亜鉛の合金です。メンテナンス性に優れ、しかも錆びにくいので、今では多くの住宅の外壁に採用されています。この素材を贅沢にもインテリアに使ってしまうというのがデイトナハウス流。LGSの鉄骨フレームに縁取られたガルバリウムは、まるでウェアハウスやコンテナのような印象を与えてくれます。また、磁石もつくので、様々なインテリアアレンジを可能にします。

シャープなラインを形成するFIX窓

STEEL FIX SASH



今では日本中のサッシはアルミ製ばかりになってしまいましたが、デイトナハウスはオリジナルのスチールサッシを採用しています。他の骨格同様に、アングル枠&押し縁をパウダーコーティング化したのも特徴で、このスチールサッシがシャープな外観を形成するひとつのポイントになっています。まるでイームズハウスの様な大開口があるファサード。それは、このオリジナルスチールサッシだからこそ成せる技なのです。

家具だって自由自在に拡張可能

FAS BRACKET



工作室によくある万力の締め金具を応用して、LGSパネルの胴縁にDIYで留めつける棚板金物。棚板以外にTVボード、カウンター、洗面台と幅広い用途に利用することが可能です。このFASとは“Furniture Although Structure”の略語で、つまり“構造体なのに家具である”を意味し、LGSパネルという構造材を家具に変身させるのです。しかも他の鉄骨と同一の素材を採用しているで見た目に統一感もあります。

TYPE-Bが“強くて、暖かい”理由

鉄骨住宅であるデイトナハウスの基本性能は、
耐震強度と断熱性能でもワンランク上のレベルを標準化しています。

□ 安心の耐震等級3^{*}に対応した構造設計

一般に、木造住宅には建築基準法上の“特例”があり、【構造計算】の提出義務がありません。一方で、TYPE-Bのような木造以外の2階建て建築の場合、構造計算書の提出が義務付けられています。つまり、TYPE-Bは“1軒づつ構造解析を行って耐震性をチェックしている建築”という訳ですから、耐震性能のばらつきが存在しないのです。この構造計算では、建築基準法が定めた強度【耐震等級】を有しているかどうかを判定します。具体的には「最大震度7の地震でも倒壊しない構造耐力を有すること」という事になります。等級には1〜3までが存在し、一般的な住宅の多くが“耐震等級1”となっていますが、TYPE-Bの場合は、最高レベルの“耐震等級3^{*}”の基準を構造計算でクリアしています。大地震の到来が心配な昨今、この安心感は見逃せません。更にこれらの強度面に加えて、鉄骨住宅ならではの、素材感のある骨格を合法的に剥き出しに出来ることや、木造住宅とは異なり“腐らず、燃えない”ポイントも、TYPE-Bならではの大きなアドバンテージです。



LGSパネルに設けたダブルのブレース（筋違い）。高い耐震性能はこうしたパーツの採用により実現。鉄骨剥き出しというその見た目も特徴的です。

1軒づつすべて構造計算すること

TYPE-Bが行っている【構造計算】は、2階建て以下の木造住宅を中心とする【4号建築】では、特例によりしくなくとも良いことになっています。しかし、構造計算は家づくりの耐震性を数値にしてしっかり確認できる唯一の方法です。構造計算をしていた方が安心であるということは確かなのです。



鉄骨の3D検証による緻密な設計

躯体を構成する鉄骨のパーツ一つ一つをモデルで検証し、3D空間上で実際に組み立てて検証を行います。

耐震等級 1

- 数百年に一度程度の地震（およそ震度6〜7）で倒壊・崩壊しない
- 数十年に一度程度の地震（およそ震度5）で損傷しない
- 地震後は大幅な補修や建て替えとなる可能性も高い
- 一般的な住宅の耐震性能

耐震等級 2

- 耐震等級1で耐えられる地震の1.25倍の震度でも倒壊・崩壊しない
- 震度6〜7の地震後でも、一定の補修程度で住み続けられる
- 学校・病院など避難所になりうる施設の耐震性能

耐震等級 3

- 耐震等級1で耐えられる地震の1.5倍の震度でも倒壊・崩壊しない
- 震度6〜7の地震後でも、少しの補修で住み続けられる
- 警察署・消防署など災害復興拠点になりうる施設の耐震性能

^{*}耐震等級の取得には、性能評価の申請が必要になります。

□ 冬は暖かく、夏は涼しい全面外断熱の家

最新省エネ基準をクリアした確かな断熱性能

鉄骨の家と聞くと、その印象的に「室内が寒いのではないかな?」と思われる方が多くいらっしゃいます。しかし、TYPE-Bは外壁全面と屋根に『ネオマフォーム』という板状のフェノール系断熱材を使用していますので、その心配はありません。むしろ現在日本で使用されている住宅用断熱の中でも、寒冷地にも対応可能な最上級の性能を有しています。右の図は外壁の構成で、鉄骨パネル全面に『ネオマフォーム』を入れているので、壁面全体が高断熱構造となり、これまでの木造住宅より格段に高い断熱性能を確保。これにより、“冬は暖かく、夏は涼しい”という快適な居住性を実現するのです。2020年に義務化される予定の『H25年改正省エネ法基準』をすでにクリアしているその断熱性能は、クールな見た目と“ローエネルギー”を併せ持つ、デイトナハウスの重要なパートとなっています。



断熱材付き金属系サイディング

フェノール系断熱材『ネオマフォーム』

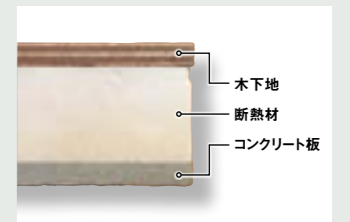
透湿防水シート

	ロックウール (マット)	グラスウール (HG24Kマット)	ネオマフォーム	現場発泡ウレタンフォーム
材料の熱伝導率	0.038	0.036	0.020	0.034
Ri (室内側の熱抵抗値)	—	—	0.110	0.110
石膏ボード	12.5	0.220	0.057	0.057
断熱材 (上記)	100.0	上記	2.263	2.778
合板	12.0	0.160	0.075	0.075
R0 (室外側の熱抵抗値)	—	—	0.110	0.110
ΣRt (熱貫流抵抗)	2.983	3.130	4.102	3.293
U (熱貫流率)	0.335	0.320	0.243	0.304

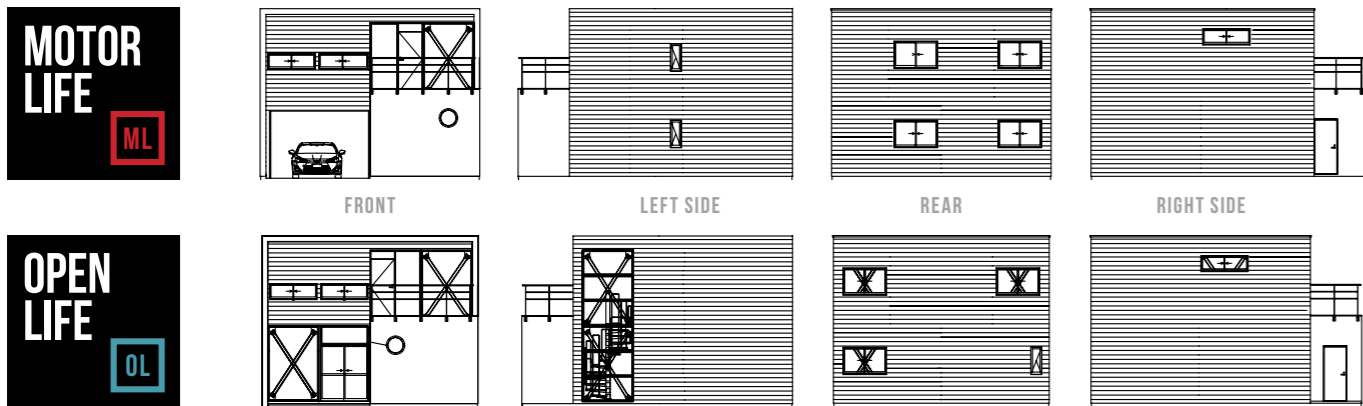
この表は、一般の木造住宅商品で使用されているグラスウールより、TYPE-Bが採用する『フェノール系断熱材/ネオマフォーム』が格段に断熱性能が高いことを表しています。熱貫流率は対グラスウールよりも25%低く（熱伝導率が低い=断熱性が高い）、外部環境の負荷はすべて骨組みの外側でカットします。

壁だけではなく床と屋根も断熱仕様

2Fの床と屋上の下地には、板状断熱材を一体成型したコンクリート板『Gスラブ』を標準で採用しています。その断熱部分の厚みは何と50mmもあり、ガレージでの底冷え、屋根からの熱をカットします。



ELEVATION



COLOR VARIATION



掲載画像はイメージです。表示イメージは実際の商品と異なる場合がございます。
 掲載商品に関する付帯費用につきましては、地域、気候、その他の理由により変動する場合がございます。内容につきましては施工エリアの代理店にてお問い合わせください。
 ※仕様は諸事情により、変更となる場合がございます。
 ※掲載価格については、消費税を含まない商品本体の価格で、建築する際には付帯工事や登録に係る手数料等、別途費用が必要となります。
 ※家具・調度品・植栽等は本体費用に含まれておりません。

TYPE-B 外部標準仕上げ表

	仕上げ	下地	認定番号 / 備考
基礎	立ち上がり モルタル金ゴテ仕上げ		
土台水切	ガルバリウム鋼板 色:外壁共色		
断熱材	外気に接する床:なし		
	外気に接する壁:押出法ポリスチレンフォーム t=25	ミラフォーム・ラムダ	
	押出法ポリスチレンフォーム t40 ※ML / Gスラブ t50 ※OL		
外壁	A ガルバリウム鋼板 スパンドレル t=15 (ガルパン) メーカー:アイジーエネ	ケイ酸カルシウム板 塗装 t=6+透湿防水シート+断熱材	PC030NE-0126
	B ジョリパット 色:ホワイト	ケイ酸カルシウム板 無塗装 t=5+透湿防水シート+断熱材+GRC+メッシュシート	PC030BE-2175:PC030BE-2176 製作スチール製 標準手摺
屋根	カラーガルバリウム鋼板 t=0.4縦ハゼ葺き	ゴムアスファルトルーフィング / 野地板:構造用合板t=12 / 母屋+屋根垂木	DR-Q256
軒裏	なし		
	軒種: タニタ ガルバリウムHACO 縦種: タニタ ガルバリウムたてとい 60Φ+スリムデンデン		
笠木(屋根立ち上り分部)	ガルバリウム鋼板折曲加工 色:外壁共色		
玄関ドア	ジエスタ2 (LIXIL) サーマスL / 製作スチールサッシ		※SDIに変更 オプション
外部窓	アルミサッシ(LIXIL-サーモスL) / 製作スチールサッシ		
テラスドア	リジャーロa (LIXIL) 11型-AA		※SDIに変更 オプション
ガレージシャッター	巻き上げ式 クアトロ電動シャッター (LIXIL)		※MLのみに設定

TYPE-B ML (ガレージ有) 内部標準仕上げ表

階	室名	床		巾木		壁		天井			認定番号 / 備考	
		下地	仕上	塗装・色	仕上	塗装・色	下地	仕上	塗装・色	下地		仕上
1階	Garage	コンクリートスラブ	ハイモル仕上げ	クリア 防水塗装			軽鋼鉄骨 LGS鉄骨	一部ガルバリウム貼り(アトスパン)		Gスラブ LGS梁 表し	Gスラブ 梁 表し	
								一部LGSパネル表し				
								一部外周部ケイカル板 塗装				
								一部外周部ケイカル板 塗装				
Hobby Room	合板 t=12 パーチクルボード t=15 ブラ束	横層フローリング t=12	木目	ソフト巾木	壁色共	軽鋼鉄骨 LGS鉄骨	一部LGSパネル表し		Gスラブ LGS梁 表し	Gスラブ 梁 表し		
							一部外周部ケイカル板 塗装					
Main Bed Room	合板 t=12 パーチクルボード t=15 ブラ束	横層フローリング t=12	木目	ソフト巾木	壁色共	軽鋼鉄骨 LGS鉄骨	一部ガルバリウム貼り(アトスパン)		Gスラブ LGS梁 表し	Gスラブ 梁 表し		
							PB t=12.5	グレー系	ビニルクロス AA	グレー系	・ホビールームとの 間仕切り壁 (オプション)	
Lavatory	合板 t=12 パーチクルボード t=15 ブラ束	横層フローリング t=12	石目(白)	ソフト巾木	壁色共	軽鋼鉄骨 LGS鉄骨	一部ガルバリウム貼り(アトスパン)		Gスラブ LGS梁 表し	Gスラブ 梁 表し		
							PB t=12.5	グレー系	ビニルクロス AA	グレー系	・防水パン ・シーライン W=900 (Panasonic)	
Bath	ユニットバス 合板 t=12 パーチクルボード t=15 ブラ束	横層フローリング t=12	石目(白)	ソフト巾木	壁色共	ユニットバス	一部LGSパネル表し		Gスラブ LGS梁 表し	Gスラブ 梁 表し		
							一部外周部ケイカル板 塗装					
Shoes Cloak	合板 t=12 パーチクルボード t=15 ブラ束	横層フローリング t=12	石目(白)	ソフト巾木	壁色共	軽鋼鉄骨 LGS鉄骨	一部LGSパネル表し		Gスラブ LGS梁 表し	Gスラブ 梁 表し		
							PB t=12.5	グレー系	ビニルクロス AA	グレー系		
WC	合板 t=12 パーチクルボード t=15 ブラ束	横層フローリング t=12	石目(白)	ソフト巾木	壁色共	軽鋼鉄骨 LGS鉄骨	一部LGSパネル表し		Gスラブ LGS梁 表し	Gスラブ 梁 表し		
							PB t=12.5	グレー系	ビニルクロス AA	グレー系	・TOTO ZJ (白)	
2階	LDK	Gスラブ	横層フローリング t=12	木目		軽鋼鉄骨 LGS鉄骨	一部ガルバリウム貼り		軽鋼鉄骨 LGS梁 表し	Gスラブ 梁 表し		
		構造用合板 t=9 2枚貼り					一部LGSパネル表し				・ラクシーナ II型 ・天井上げ 木貼り可(オプション)	
							一部外周部ケイカル板 塗装					
							一部外周部ケイカル板 塗装					
Room 1	Gスラブ	横層フローリング t=12	木目			軽鋼鉄骨 LGS鉄骨	PB t=12.5		軽鋼鉄骨 LGS梁 表し	Gスラブ 梁 表し		
							一部外周部ケイカル板 塗装					
Room 2	Gスラブ	横層フローリング t=12	木目			軽鋼鉄骨 LGS鉄骨	PB t=12.5		軽鋼鉄骨 LGS梁 表し	Gスラブ 梁 表し		
							一部外周部ケイカル板 塗装					
WC 2	Gスラブ	横層フローリング t=12	石目(白)			軽鋼鉄骨 LGS鉄骨	PB t=12.5		軽鋼鉄骨 LGS梁 表し	Gスラブ 梁 表し		
							一部外周部ケイカル板 塗装				・TOTO ZJ (白)	

TYPE-B OL (ガレージ無) 内部標準仕上げ表

階	室名	床		巾木		壁		天井			認定番号 / 備考	
		下地	仕上	塗装・色	仕上	塗装・色	下地	仕上	塗装・色	下地		仕上
1階	Main Bed Room	合板 t=12 パーチクルボード t=15 ブラ束	横層フローリング t=12	木目	ソフト巾木	壁色共	軽鋼鉄骨 LGS鉄骨	PB t=12.5		軽鋼鉄骨 LGS梁 表し	Gスラブ 梁 表し	
								一部LGSパネル表し				
								一部外周部ケイカル板 塗装				
								一部外周部ケイカル板 塗装				
Pantry	合板 t=12 パーチクルボード t=15 ブラ束	横層フローリング t=12	木目	ソフト巾木	壁色共	軽鋼鉄骨 LGS鉄骨	PB t=12.5		軽鋼鉄骨 LGS梁 表し	Gスラブ 梁 表し		
							一部LGSパネル表し					
Body Room	合板 t=12 パーチクルボード t=15 ブラ束	横層フローリング t=12	石目(白)	ソフト巾木	壁色共	軽鋼鉄骨 LGS鉄骨	PB t=12.5		軽鋼鉄骨 LGS梁 表し	Gスラブ 梁 表し		
							一部LGSパネル表し				・防水パン ・シーライン W=900 (Panasonic) ・TOTO ZJ (白)	
Bath	ユニットバス 合板 t=12 パーチクルボード t=15 ブラ束	横層フローリング t=12	石目(白)	ソフト巾木	壁色共	ユニットバス	一部LGSパネル表し		Gスラブ LGS梁 表し	Gスラブ 梁 表し		
							一部外周部ケイカル板 塗装					
Shoes Cloak	合板 t=12 パーチクルボード t=15 ブラ束	横層フローリング t=12	石目(白)	ソフト巾木	壁色共	軽鋼鉄骨 LGS鉄骨	PB t=12.5		軽鋼鉄骨 LGS梁 表し	Gスラブ 梁 表し		
							一部LGSパネル表し					
2階	LDK	Gスラブ	横層フローリング t=12	木目	ソフト巾木	壁色共	軽鋼鉄骨 LGS鉄骨	一部ガルバリウム貼り		軽鋼鉄骨 LGS梁 表し	Gスラブ 梁 表し	
		構造用合板 t=9 2枚貼り						一部LGSパネル表し				・ラクシーナ II型
								一部外周部ケイカル板 塗装				
								一部外周部ケイカル板 塗装				
Room	Gスラブ	横層フローリング t=12	木目			軽鋼鉄骨 LGS鉄骨	PB t=12.5		軽鋼鉄骨 LGS梁 表し	Gスラブ 梁 表し		
							一部外周部ケイカル板 塗装					
WC ※オプション	Gスラブ	横層フローリング t=12	石目			軽鋼鉄骨 LGS鉄骨	PB t=12.5		軽鋼鉄骨 LGS梁 表し	Gスラブ 梁 表し		
							一部外周部ケイカル板 塗装					

GALLERY







DAYTONA HOUSE x LDK

LDK inc.

〒104-0045 東京都中央区築地1-5-8 桶泉ビル7F

03-6228-4933

daytona-house.com

2022.12

